



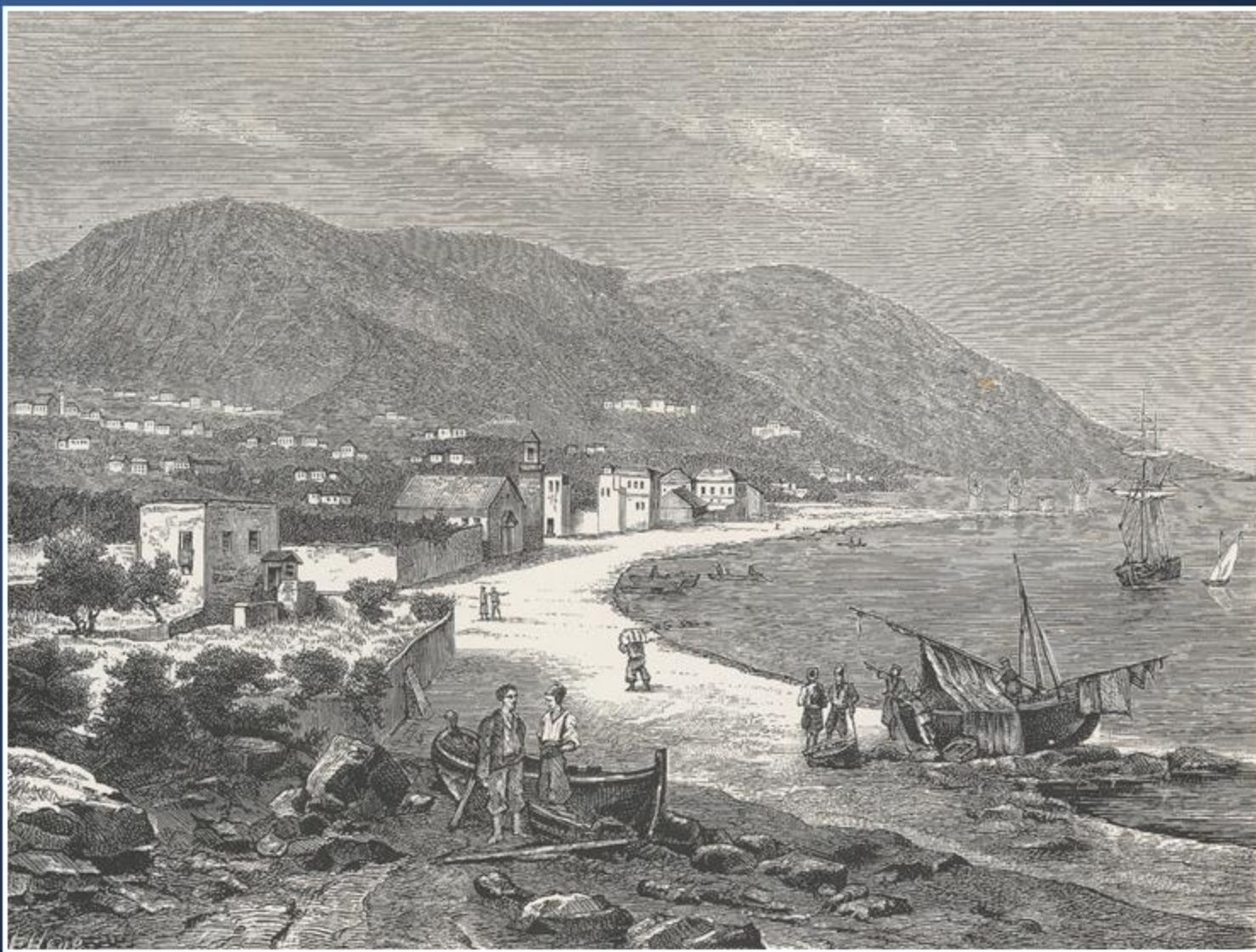
Καρενάρισμα στην Ύδρα. 1948
Φωτογραφία : Μαλικόπουλος. Μουσείο Μπενάκη

Τα
ξύλινα
τείχη



Καρενάρισμα στις Οινούσες, 1920-1930.
Φωτογραφία : Π. Παπατζηδάκης . Μουσείο Μπενάκη

Τα
ξύλινα
τείχη



Ο Βροντάδος, 1885
Σχέδιο του Hubert Clerget, σύμφωνα με σκίτσο του M. Testevuide.

Τα
ξύλινα
τείχη



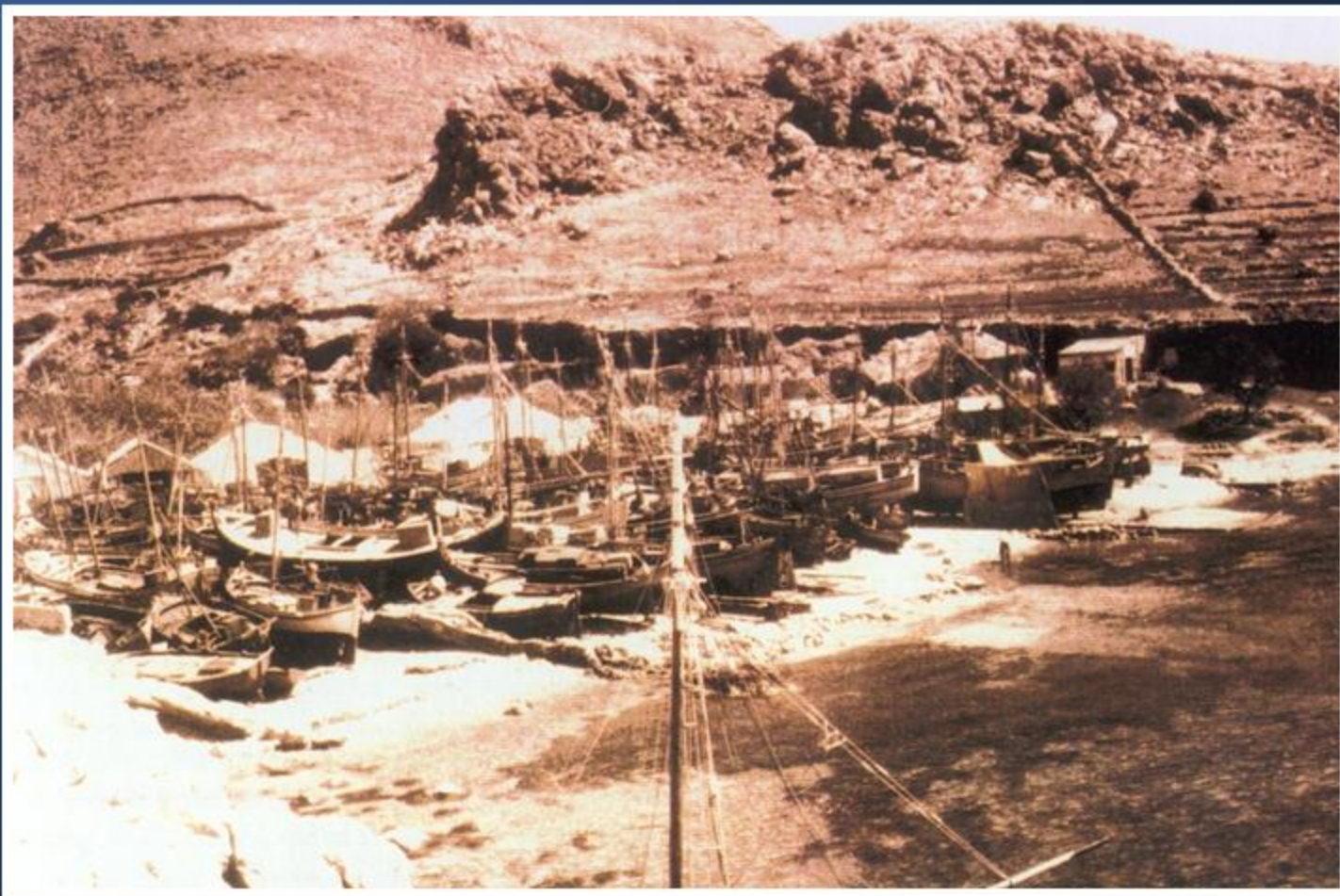
Ξυλοναυπηγείο στο Λαφάσι της Καλύμνου, 1988
Φωτογραφία: Κ.Α. Δαμιανίδης

Τα
ξύλινα
τείχη



Κάλυμνος, Λαφάσι. Ο ταρσανός το 1970.
Ναυτικό Μουσείο Καλύμνου

Τα
ξύλινα
τείχη



Κάλυμνος, Λαφάσι.
Ναυτικό Μουσείο Καλύμνου

Τα
ξύλινα
τείχη



Τρίκερι. Ο ταρσανάς

Τα
ξύλινα
τείχη